



**Voyage en moto trail tout-terrain Grèce, le meilleur de la Grèce en BMW**

# Voyage en moto trail tout-terrain Grèce, le meilleur de la Grèce en BMW

**Durée**

11 días

**Language**

en,es

**Difficulté**

Normal

**Guide**

Oui

**Véhicule de soutien**

Oui

Profitez de votre odyssée grecque dans le berceau de la démocratie et de la civilisation. Superbe circuit en moto sur certaines des meilleures routes de Grèce, le tout agrémenté de mets et boissons traditionnels, d'histoire, de culture, de nature, de plages et de détente.

Une expérience à vivre !







**1 - Aéroport international de Thessalonique Makédonia - Thessalonique - 30**



**2 - Thessalonique - Platamon - 184**



**3 - Platamon - Lamía - 310**



**4 - Lamía - Athènes - 275**



**5 - Athènes - Athènes - 0**



**6 - Athènes - Patras - 226**

**7 - Patras - Lefkada - 245**



---

**8 - Lefkada - Janina - 225**



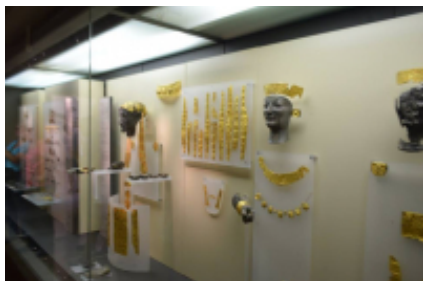
---

**9 - Janina - Janina - 106**



---

**10 - Janina - - 366**



---

**11 - - Aéroport international de Thessalonique Makédonia - 30**





**R 1200 GS LC**  
+ \$662.69



**F 850 GS**  
+ \$662.69



**R 1250 GS**  
+ \$848.71



**F 750 GS**  
+ \$662.69

Dates et prix

	2 personnes, 1 moto en chambre double	2 personnes, 2 motos dans une chambre double	1 personne, 1 moto dans une chambre individuelle
2026-05-19 - 2026-05-29	\$6,100.04	\$7,322.00	\$4,270.15

prices per person

Inclus



Guide



Véhicule de soutien



assurance de base



Petit-déjeuner



Hôtel



impôts locaux



Cartes & Carnet de route



Mécanique



Moto de location



Parking



Moto de rechange



Transferts

## Non inclus



Boissons avec de l'alcool



Dépôt sous caution



Dîner



Equipe ment de protection enduro



Equipe ment de froid extrême



Ferris



Vols



Déjeuner



Retour de moto à l'origine



Entrées Parcs Nationaux



Boissons sans alcool Eau - Café



Snacks pour la route



Essence et huile



Photo - Vidéo souvenir



Pourboire



Visa

## Autres informations

### Frais de résiliation anticipée

#### Important notice, in case of cancellation:

**The flight tickets, supplements and optional services subscribed in this tour regardless of the basic program, are subject to 100% of early cancellation costs.**