



**Voyage en moto trail tout-terrain Rwanda,
Gorilles & Parcs Nationaux**

Voyage en moto trail tout-terrain Rwanda, Gorilles & Parcs Nationaux

Durée

10 días

Language

en

Difficulté

Normal-Hard

Guide

Oui

Véhicule de soutien

Oui

Bienvenue au Rwanda, le cœur de l'AFRIQUE, votre voyage a déjà commencé ! Vous commencerez et finirez à Kigali : 8 jours, 7 nuits, 6 jours de conduite. Explorez le Rwanda en moto, tous les parcs nationaux, les quatre provinces et la capitale Kigali, à la découverte des locaux, de la vie sauvage des forêts et des impressionnantes vues du lac Kivu, du lac Muhazi, du lac Ihema et des lacs jumeaux.





1 - Aéroport de Kigali - Kinigi - 0

"Arrivée : aéroport international de Kigali, transfert à votre hôtel" Vous êtes pris en charge par notre chauffeur de voiture et logé dans un des hôtels adaptés aux motos dans le centre de Kigali.



2 - Ville de Kigali - Parc national des volcans - 110

"Rouler de Kigali au parc national des volcans" Séjournez près de la maison des gorilles de montagne, des lacs jumeaux du Rwanda - Ruhondo & Burera, Interagissez avec les gardiens de gorilles et plus sur les traditions rwandaises.



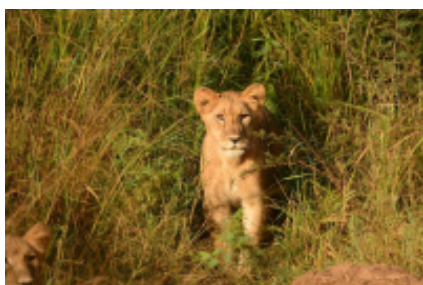
3 - Parc national des volcans - Gisenyi - 0

"Riding to Volcanoes National Park in Kinigi, The home of Gorillas" Ce jour-là, vous avez l'occasion de faire du trekking aux Golden Monkeys, de visiter la tombe de Dian Fossey et/ou les grottes de Musanze (si vous n'avez pas peur des grottes)



4 - Gisenyi - Kibuye - 80

"En route pour le lac Kivu, plage publique de Gisenyi" Ce jour-là, vous verrez 2 villes, Gisenyi au Rwanda et Goma en R.D.Congo, séparées par une frontière internationale - Vous êtes à La Corniche One Stop Border Post !



5 - Kibuye - Parc national Nyungwe - 100

"Cette journée, vous roulez hors route tout en profitant de l'irrésistible vue imprenable sur le lac Kivu et ses centaines d'îles. Vous aurez également le temps de faire une promenade en bateau vers les îles les plus connues de Kibuye - Napoléon et Amahoro.



6 - Parc national Nyungwe - Ville de Kigali - 115

"La forêt tropicale africaine "Aujourd'hui, vous traversez la forêt des 1000 espèces. C'est la plus grande forêt de montagne protégée d'Afrique qui couvre entre 1600 et 2000 mètres carrés, vous vous arrêterez pour le Canopy Walkway. Soyez prudents ! Il y a souvent des chimpanzés qui jouent autour ou qui traversent la route.

7 - Ville de Kigali - Akagera National Park - 290

En conduisant, on s'amuse plus, le parc abrite aujourd'hui plus de 8000 grands animaux. Le parc abrite l'une des plus fortes densités d'hippopotames et de crocodiles d'Afrique, ainsi que le rare sitatunga (membre de la famille des antilopes) et plus de 520 espèces d'oiseaux. En explorant la savane la plus pittoresque, vous aurez sans doute l'occasion de voir les cinq grands



d'Afrique - actuellement disponibles dans le parc.



8 - Mémorial du génocide - Aéroport de Kigali - 136

"Riding within Kigali - Kigali City Tour" Vous visiterez le musée de la campagne contre le génocide situé dans le bâtiment du parlement - Kigali central. Vous aurez également l'occasion de visiter le Mémorial du génocide de Kigali où reposent quelque 250 000 victimes du génocide de 1994 au Rwanda, un lieu de mémoire et d'apprentissage qui accueille des dizaines de milliers de visiteurs chaque année. L'un des dix principaux sites à visiter en Afrique - Prix "Travellers Choice" 2015 de Tripadvisor



Fuego Tekken 250
+ \$0.00

Dates et prix

| | 2 personnes, 1 moto en chambre double | 2 personnes, 2 motos dans une chambre double | 1 personne, 1 moto dans une chambre individuelle |
|---------------------------|---------------------------------------|--|--|
| 18-Dec-2023 - 31-Dec-2025 | Non disponible | \$3,000.00 | \$3,200.00 |

Les options

Gorilas de motaña tour
\$500.00

Inclus

| | | | |
|--|--------------------------|--|-------------------------|
| | Guide | | Véhicule de soutien |
| | assurance de base | | Petit-déjeuner |
| | Dîner | | Hôtel |
| | impôts locaux | | Déjeuner |
| | Cartes & Carnet de route | | Mécanique |
| | Moto de location | | Entrées Parcs Nationaux |



Boissons sans alcool Eau
- Café



Parking



Essence et huile



Moto de rechange



Transferts

Non inclus



Boissons avec de l'alcool



Dépôt sous caution



Equipement de
protection enduro



Equipement de froid
extrême



Ferris



Vols



Retour de moto à
l'origine



Snacks pour la route



Photo - Vidéo souvenir



Pourboire



Visa

Autres informations

Frais de résiliation anticipée

Important notice, in case of cancellation:

The flight tickets, supplements and optional services subscribed in this tour regardless of the basic program, are subject to 100% of early cancellation costs.