



**Voyage en moto trail tout-terrain Sri Lanka,  
plages et montagnes.**



# Voyage en moto trail tout-terrain Sri Lanka, plages et montagnes.

---

**Durée**

13 días

**Language**

en,es

**Difficulté**

Normal

**Guide**

Oui

**Véhicule de soutien**

Oui

---

Le Sri Lanka est une île située au sud de l'Inde, dans la mer de Laquediva. La beauté naturelle du





### 1 - - Colombo - 10

Jour 1 Arrivée des vols internationaux Colombo. Transfert de l'aéroport à notre hôtel à Colombo où nous pourrions profiter de ses plages et de son architecture coloniale présente dans ses nombreuses églises. Réunion de groupe l'après-midi et contact avec les motos.



### 2 - Colombo - Anuradhapura - 175

Jour 2 Negombo - Anuradhapura. 175 km 4 heures Nous commençons la journée sur une route côtière en profitant de la vue des différentes plages et des marchés locaux où les pêcheurs vendent leurs marchandises au bord de la route. Arrivée après le déjeuner à l'hôtel à Anuradhapura. Si vous le souhaitez, vous pouvez visiter les anciens temples bouddhistes de la ville déclarée patrimoine mondial.



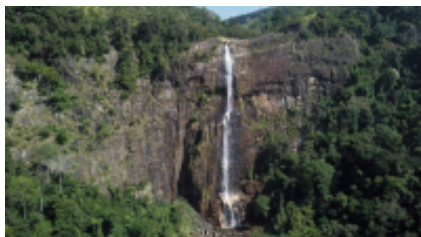
### 3 - Anuradhapura - Jaffna - 225

Día 3 Anuradhapura - Jaffna. 220 km 5 horas Llanearemos por las carreteras que se dirigen hacia el norte de la isla, una zona muy poco poblada con diferentes parques naturales y salpicada de incontables embalses. Llegando a Jaffna cruzamos uno de los pasos sobre el mar más emblemáticos de la zona de más de 4 km de largo. Llegada a Jaffna por la tarde.



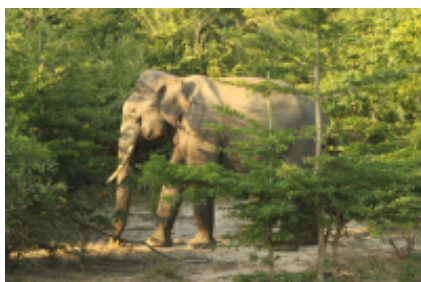
### 4 - Jaffna - Jaffna - 150

Quatrième jour autour de Jaffna : 150 km Départ dans la matinée pour un trajet vers le nord jusqu'à Point Pedro, une plage de pêcheurs célèbre pour ses eaux cristallines. Après le déjeuner à Jaffna, départ vers le sud pour découvrir les différentes îles reliées entre elles par une multitude de routes construites sur la mer.



### 5 - Jaffna - - 240

Jour 5 Jaffan - Trincomalee 240 km 6 heures Aujourd'hui, nous nous dirigerons vers la côte est où nous emprunterons des routes secondaires, traverserons des villages de pêcheurs et rencontrerons le premier tronçon montagneux de notre parcours jusqu'aux plages de Trincomalee. Arrivée à destination pour se détendre avec vue sur la mer depuis notre hôtel à Trincomalee.



### 6 - Trinquemalay - Sigiriya - 170

Jour 6 Trincomalee - Sigiriya 170 km 6 heures Départ après le petit-déjeuner pour une piste de terre battue à travers le parc national de Somawathiya. Déjeuner en route vers Sigiriya où se trouve l'une des merveilles du Sri Lanka. Monument déclaré au patrimoine mondial de l'UNESCO en 1982.

### 7 - Sigiriya - Sigiriya - 0

Septième jour Sigiriya Journée libre pour visiter les ruines du 5ème siècle situées au sommet d'un rocher aux dimensions impressionnantes. Des vues spectaculaires sur les plaines nous attendent du haut de la colline. Après-midi libre pour se détendre au bord de la piscine de l'hôtel.



### **8 - Sigiriya - - 170**

Jour 8 Sigiriya - Kandy 170 km ; 6 heures Aujourd'hui, le paysage change complètement lorsque nous nous dirigeons vers les montagnes de l'intérieur de l'île. Nous emprunterons une route sinueuse à travers les denses forêts tropicales du parc national de Knuckles jusqu'au sommet du col, à 1200 m d'altitude. Après le col, le paysage changera complètement pour laisser place à un étonnant paysage de plantations de thé que nous traverserons à moto. Arrivée à Kandy après le déjeuner. Située à 1000m d'altitude, la température sera un peu plus clémente que les jours précédents.



### **9 - Ella - Tissamaharama - 160**

Jour 9 Kandy - Ella 200 km 7 heures Scène Reine. 180 km de courbes qui nous prendront toute la journée. Nous roulons sur des tronçons de route avec des vues spectaculaires de rizières sur des terrasses arrondies. Après le plus haut col du voyage à 2200 m d'altitude, la végétation change à nouveau brusquement. Déjeuner au bord du lac Gregory pour rejoindre Ella au coucher du soleil.



### **10 - Ella - Tissamaharama - 160**

Jour 10 Ella - Tissamaharama 160 km 6 heures Visite du Lipton's Seat, l'un des points de vue les plus spectaculaires du voyage avec les meilleures vues à 2000m d'altitude. Pour l'atteindre, nous emprunterons de petites routes entre les champs de thé. Visitez une usine de thé pour comprendre son processus et son élaboration. Passez devant la deuxième plus haute chute d'eau du Sri Lanka avec 220m de hauteur. Après quelques kilomètres de route plate, nous arriverons à notre destination, mais nous visiterons d'abord la lagune de Tissa. Destination idéale pour l'observation des oiseaux migrateurs qui se rassemblent chaque année à cette période. Arrivée dans l'après-midi à notre hôtel pour se détendre au bord de la piscine.



### **11 - Tissamaharama - Mirissa - 120**

Jour 11 Tissamaharama - Mirissa 120 km 3 heures Ceux qui le souhaitent peuvent visiter le parc animalier de Yala Strict, qui abrite un grand nombre d'éléphants sauvages, de crocodiles, d'oiseaux et si nous avons de la chance, nous pourrions voir leurs insaisissables léopards. Pour cela, il faudra se lever tôt pour arriver en jeep avant le lever du soleil. Nous retournons à l'hôtel pour monter à bord des motos et rouler le long de la côte jusqu'à la ville côtière de Mirissa.



### **12 - Mirissa - Negombo - 185**

Jour 12 Mirissa - Negombo 185 km 5 heures Transfert en van à Negombo, en profitant des dernières heures au bord de la mer et du dernier dîner du groupe.

### **13 - Negombo - -**

Jour 13 Negombo - Vol international Transfert à l'aéroport selon l'horaire de votre vol international.







Bullet 500  
+ \$0.00

Dates et prix

	2 personnes, 1 moto en chambre double	2 personnes, 2 motos dans une chambre double	1 personne, 1 moto dans une chambre individuelle
2026-02-08 - 2026-02-20	Non disponible	\$3,749.42	\$4,359.79
2026-04-04 - 2026-04-16	Non disponible	\$3,749.42	\$4,359.79

prices per person

Inclus



Guide



Véhicule de soutien



assurance de base



Petit-déjeuner



Hôtel



impôts locaux



Cartes & Carnet de route



Mécanique



Moto de location



Retour de moto à l'origine



Essence et huile



Moto de rechange



Transferts

## Non inclus

	Boissons avec de l'alcool		Dépôt sous caution
	Dîner		Equipement de protection enduro
	Equipement de froid extrême		Ferris
	Vols		Déjeuner
	Entrées Parcs Nationaux		Boissons sans alcool Eau - Café
	Snacks pour la route		Parking
	Photo - Vidéo souvenir		Pourboire
	Visa		

## Autres informations

- Vuelo con escala en India En el caso de volar hasta Sri Lanka con escala en India, hay que solicitar un visado de transito a la embajada de India.

- Clima y ropa durante el viaje El clima en Sri Lanka es tropical. Esto significa que durante todo el año las temperaturas son agradables en todo el país, con una temperatura media anual de 27°C. Diciembre es un mes seco, en la que podrás disfrutar de un viaje con pocas probabilidades de lluvias. Pero igualmente recomendamos un impermeable de bolsillo.

Equipo de moto: Casco (lo mejor es uno modulable) chaqueta, guantes, botas y traje para la lluvia (la mejor opción son los de dos piezas. Durante el día hará calor mientras conduzcamos por lo que el equipo ideal de moto será uno de verano que pueda ventilarse y que sea transpirable. Una bolsa imantada para poner sobre el tanque de gasolina es algo práctico para llevar la cámara, guantes y demás. Condiciones de las carreteras y conducción en Sri Lanka La conducción en Sri Lanka es muy similar a la europea, teniendo en cuenta que se conduce por el lado izquierdo, aunque uno se adapta rápidamente. Una ventaja, es que en general, hay poco tráfico en las carreteras y no conducen rápido. La mayoría de las carreteras están asfaltadas y en un muy buen estado aunque podamos hacer algunos kilómetros de pista de tierra.

Este circuito lo puede hacer un conductor con poca experiencia por la facilidad del recorrido y el buen estado general de las carreteras.

Tener buena disposición y una buena dosis de humor es esencial para disfrutar al máximo de este viaje. La 'Royal' Enfield La Royal Enfield se sigue fabricando en la India después de que la casa inglesa dejara de producirlas en Inglaterra a mediados de los años cincuenta. Las motos siguen con el mismo diseño de hace 60 años, con pocos cambios estético o técnicos. Es una moto robusta con un look y un sonido insuperables. El motor de la Enfield te dará un placer de otra época cuando la conduzcas por las carreteras indias. Si la Bullet no es una moto rápida es la que mejor se adapta a las duras condiciones de las carreteras de esta parte del mundo.

Nuestra flota de motos Royal Enfield está compuesta por motos de caja de cambios de 5 marchas, cambio a la europea y freno de disco y arranque eléctrico.

### Frais de résiliation anticipée

### Important notice, in case of cancellation:

**The flight tickets, supplements and optional services subscribed in this tour regardless of the basic program, are subject to 100% of early cancellation costs.**