



## **Viaje en moto Trail o Aventura BMW Sudáfrica Mpumalanga**

# Viaje en moto Trail o Aventura BMW Sudáfrica Mpumalanga

---

Duración	Dificultad	Vehículo de apoyo
8 días	Normal	Si
Idioma	Guía	
en,de	Si	

---

Esta salida lo tiene todo! Viaje en moto por Sudáfrica  
Descubre el Sur de Africa a lomos de una BMW (la que tu quieras) durante 5 dias de ruta, con un recorrido total de 1450 Km, Partiremos desde Pretoria, llegaremos hasta Swazilandia, pasando por el Parque Nacional Kruger donde podremos ver a los 5 grandes.  
No te pierdas esta aventura, que a demas de ser apasionante, es economica.





### 1 - - Pretoria - 0

Volamos desde España a Sudáfrica a Pretoria, donde nos vendrán a recoger al aeropuerto para llevarnos al hotel donde tendremos una buena cena y mañana empieza la aventura en moto.



### 2 - Pretoria - Pretoria - 70

Tour del municipio y BIG 5 motos Safari

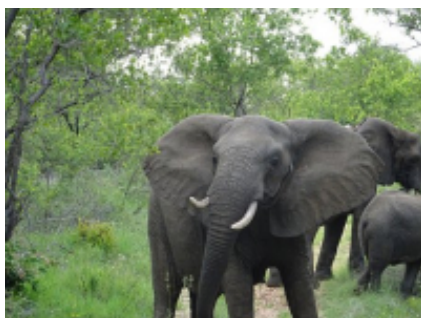
Esta mañana le entregaremos su motocicleta y firmaremos todos los trámites y haremos una breve presentación detallada del viaje. Empezamos por tomar un breve recorrido por la ciudad de Pretoria para experimentar todos los colores vibrantes, sonidos y gustos de África. Almorzaremos en una taberna en un municipio para degustar algo de comida sudafricana local. Después disfrutaremos de un paseo en moto guiada a través de una gran reserva natural en nuestras motos! Los rinocerontes, las jirafas, los impalas y los wildebeest pueden ser vistos desde su motocicleta. Esta noche tenemos una cena de bienvenida en un Boma africano.



### 3 - Pretoria - Magoebaskloof - 400

Hoy empieza la aventura, nos dirigiremos hacia el norte a través de carreteras montañosas hasta la provincia de Limpopo. Desde estas carreteras tenemos unas vistas espectaculares, rodeados de colinas y valles increíbles, llegaremos al hotel a media tarde "hotel Magoebaskloof" situado en la cima de la montaña.

A partir de aquí, cada uno hace lo que mas le guste, ya que se puede dar un paseo hasta la cascada, mientras se observan aves y monos "Samango" o por el contrario, uno puede relajarse en el pub Phoenix. También se puede ir hacia el gran mirador de que dispone el hotel donde poder observar la presa Ebenezer.



### 4 - Mpumalanga - Shangana Cultural Village - 250

: Ruta Panorama

Distancia: + - 250 kilómetros

Hoy empezamos un descenso por la carretera de "Mpumalanga" una zona conocida por los moteros locales como "Moto Paradise" la carretera es preciosa debido a sus curvas, formaciones rocosas y cascadas... Hoy haremos varias paradas para admirar la belleza natural, en puntos tan conocidos y admirados como "la ventana de los dioses".

Por la tarde llegaremos a Hazyview y un poco mas tarde iremos a la aldea Shangana, donde podremos disfrutar de una cena tradicional africana y también de una danza tradicional.



### 5 - Parque nacional Kruger - Parque nacional Kruger - 50

Hoy aparcaremos las motos y a bordo de un vehículo 4x4 iremos a disfrutar del parque Nacional Kruger. Esta famosa reserva natural es el hogar de los 5 Grandes y es aproximadamente del tamaño de un pequeño país. La inmensidad del parque permite ver animales salvajes en su hábitat natural. Tendremos un día completo donde seguramente podremos observar leones, elefantes, aves y muchas especies diferentes de animales. Por la tarde cogeremos las motos para ir a ver el famoso paso "Long Tom Pass".



### **6 - Hazyview - Esuatini - 300**

Después del desayuno salimos dirección al Reino de Swazilandia. Después de los procedimientos fronterizos de rigor, (pasaporte y posiblemente se requiere visa) disfrutaremos de los caminos y puertos de montaña mas sinuosos.

Hoy visitaremos la fábrica de cristal de Swazilandia (Ngwenya Glass) y como no, descubriremos el mundo de las velas artesanales que han hecho tan famosa a Swazilandia. Gracias a esta popularidad hay excelentes restaurantes, pubs y mercados de artesanías en el Valle Ezulweni donde pasaremos la noche en un excelente albergue, con su propio restaurante situado en una cubierta de madera con vistas espectaculares.

---



### **7 - Esuatini - Pretoria - 400**

Es hora de regresar a Pretoria. Después del desayuno comenzamos el viaje de regreso! Se trata de un agradable paseo por el interior de Sudáfrica

---



### **8 - Pretoria - - 0**

Hoy dependiendo de a qué hora salga nuestro vuelo, nos llevarán al aeropuerto y fin de nuestros servicios.

---



F 700 GS  
+ \$0.00



F 800 GS  
+ \$91.79



R 1200 GS  
+ \$342.70

Fechas y precios

Incluido



Guía



Vehículo de apoyo



Seguro básico



Desayuno



Cena



Hotel



Impuestos locales



Comida



Mecánico



Moto de alquiler



Entradas Parques Nacionales



Bebidas SIN Alcohol  
Agua - Café



Gasolina & aceite



Moto de recambio



Traslados

No incluido



Bebidas CON Alcohol



Depósito fianza



Equipo protección  
Enduro



Ferrys



Mapas & Road Book



Snacks en ruta



Foto - Video recuerdo



Visados



Equipo frío extremo



Vuelos



Devolución moto en  
origen



Parking



Propinas

Otra información

### Gastos de anulación anticipada

**Aviso Importante, en caso de cancelación:**

**Los vuelos, suplementos y servicios opcionales suscritos en este viaje independientemente del programa básico, están sujetos al 100% de gastos de cancelación anticipada.**