



**Viaje en moto Cabo a Cabo, de Alicante a  
Fisterra Enduro o Off road 100%**

# Viaje en moto Cabo a Cabo, de Alicante a Fisterra Enduro o Off road 100%

---

**Duración**

10 días

**Idioma**

en,es,fr

**Dificultad**

Normal-Difícil

**Guía**

Si

**Vehículo de apoyo**

Si

---

El viaje en moto enduro o trail más inédito y fantástico que puedas hacer! combina a la perfección la dificultad de las etapas y cruza toda la península Ibérica por los paisajes más increíbles, desde el Mediterráneo en Alicante., al Atlantico de Galicia. La elaborada ruta, exclusiva para moto enduro te dejará sorprendido cada metro que hagas en ella. La sierra Aitana, Albarracín, Valdezaray, Montes de Oca, Riaño, Piedrafita, Pajares, Cangas de Narcea, Lugo, Santiago y Fisterra abruman al imaginar una ruta como esta. ¡Alojamientos y gastronomía muy bien seleccionados para que el fin de etapa diario merezca la pena!





### **1 - Calpe - Calpe - 0**

Encuentro en Calpe recepción de participantes a partir 19:00 h. Formalidades y reunión informativa..



### **2 - Calpe - Requena - 254**

Etapa 1 Calpe (Alicante) - Requena (Valencia) - 254 KM



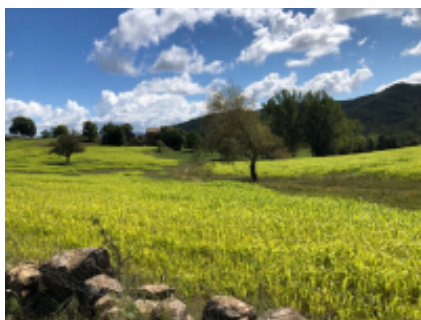
### **3 - Requena - Gallocanta - 231**

Etapa 2 Requena (Valencia) - Bellos (Gallocanta) (Zaragoza) - 231KM



### **4 - Gallocanta - Villoslada de Cameros - 274**

Etapa 3 Bellos (Gallocanta-Zaragoza) - Villoslada de Cameros (La Rioja) - 274 KM



### **5 - Villoslada de Cameros - Aguilar de Campoo - 279**

Etapa 4 Villoslada de Cameros (La Rioja) - Aguilar de Campoo (Palencia)-279 KM

### **6 - Aguilar de Campoo - Lugueros - 214**

Etapa 5 Aguilar de Campoo (Palencia) - Lugueros (León)-214 KM



---

### **7 - Lugueros - Cangas del Narcea - 266**

Etapa 6 Lugueros (León) - Cangas de Narcea (Asturias)-266 KM



---

### **8 - Cangas del Narcea - Eidián - 239**

Etapa 7 Cangas de Narcea (Asturias) - Eidian (Pontevedra)-239 KM



---

### **9 - Eidián - Finisterre - 167**

Etapa 8 Eidian (Pontevedra) - Fisterra (A Coruña)-167 KM



---

### **10 - Finisterre - Finisterre - 0**

Hoy ya es el ultimo día, después del desayuno cada uno es libre de volver a casa como y cuando quiera. Al tratarse de una ruta de enduro, cada cliente deberá buscar la manera de irse a casa. Si se trata de un grupo de amigos, podemos buscar un transporte para las motos (Precio extra que deberemos consultar)



## Moto



**CRF 250 L**  
+ \$1,029.77



**XT 660 R**  
+ \$1,029.77



**Mi moto**  
+ \$0.00

## Fechas y precios

## Opciones

## Incluido



Guía



Vehículo de apoyo



Casco piloto



Casco acompañante



Desayuno



Cena

Except first  
and last  
dinner



Hotel



Mecánico



Parking

## No incluido



Bebidas CON Alcohol



Seguro básico



Depósito fianza



Equipo protección  
Enduro

Equipo frío extremo

Ferrys



Vuelos



Comida



Moto de alquiler



Entradas Parques  
Nacionales



Snacks en ruta



Foto - Video recuerdo



Propinas



Visados



Impuestos locales



Mapas & Road Book



Devolución moto en  
origen



Bebidas SIN Alcohol  
Agua - Café



Gasolina & aceite



Moto de recambio



Traslados

## Otra información

MOTOS ACEPTADAS, NEUMÁTICOS y EQUIPO PILOTO Motocicletas ENDURO hasta 600 Autonomía mínima 125 Km. Neumáticos enduro de tacos. Equipo piloto completo 100% enduro. Traje de agua y farmacia personal Equipaje manejable y ropa cómoda  
DOCUMENTACION NECESARIA Carnet de conducir. Seguro de viaje y accidente. Seguro del vehículo. Permiso circulación vehículo. Ficha técnica vehículo.

### **Gastos de anulación anticipada**

#### **Aviso Importante, en caso de cancelación:**

**Los vuelos, suplementos y servicios opcionales suscritos en este viaje independientemente del programa básico, están sujetos al 100% de gastos de cancelación anticipada.**