



## **Motorradreise ADVENTURE-Touren in Südafrika Mpumalanga, Trail, BMW**

# Motorradreise ADVENTURE-Touren in Südafrika Mpumalanga, Trail, BMW

---

**Dauer des Trips**

8 días

**Schwierigkeitsgrad**

normal

**Begleitfahrzeug**

Ja

**Sprache**

en,de

**Reiseführer**

Ja

---

Motorradreise nach Südafrika.

Entdecken Sie Südafrika auf dem Rücken einer BMW (selbstausgesucht) für 5 Tage mit einer Gesamtreise von ca. 1400 km. Wir werden von Pretoria aus nach Swasiland fahren und durch den Kruger Nationalpark fahren, wo wir die "Big Five" sehen können.

Verpassen Sie nicht dieses Abenteuer, das nicht nur aufregend, sondern auch wirtschaftlich ist.



### 1 - - Pretoria - 0

Wir fliegen von Spanien nach Südafrika nach Pretoria, wo sie uns vom Flughafen abholen und zum Hotel bringen. Im Hotel werden wir ein gutes Abendessen genießen und morgen beginnt das Motorradabenteuer.



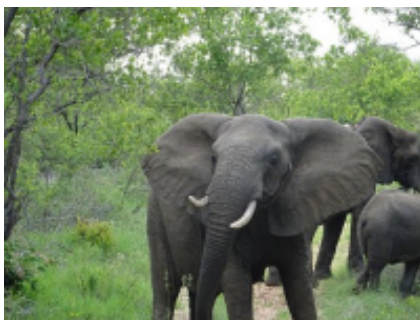
### 2 - Pretoria - Pretoria - 70

Gemeinsametour und BIG FIVE Safari Bikes. Heute Morgen werden wir unser Motorrad bekommen, die Papiere unterschreiben und eine kurze Präsentation über die Reise hören. Wir beginnen mit einer kurzen Tour durch die Stadt Pretoria, um lebendige Farben, Klänge und Geschmäcker Afrikas zu erleben. Wir werden in einer Taverne in einer Gemeinde zu Mittag essen, um einheimisches südafrikanisches Essen zu probieren. Dann werden wir eine geführte Motortour durch ein großes Naturschutzgebiet auf unseren Motorrädern genießen! Nashörner, Giraffen, Impalas und Gnus können Sie von Ihrem Motorrad aus beobachten. Heute Abend haben wir ein Willkommensessen in einem afrikanischen Boma.



### 3 - Pretoria - Magoebaskloof - 400

Heute beginnt das Abenteuer, wir werden durch bergige Straßen nach Norden in die Provinz Limpopo fahren. Von diesen Straßen haben wir eine spektakuläre Aussicht, umgeben von unglaublichen Hügeln und Tälern. Am Nachmittag erreichen wir das Hotel "Hotel Magoebaskloof" auf dem Gipfel eines Berges. Von hier aus macht jeder was er will, man kann einen Spaziergang zum Wasserfall machen, während man die Vögel und Affen "Samango" beobachtet oder umgekehrt, man kann sich im Phoenix Pub entspannen. Sie können auch zum tollen Aussichtspunkt des Hotels gehen, von dem aus Sie den Ebenezer-Damm beobachten können.



### 4 - Mpumalanga - Shangana Cultural Village - 250

Panoramastrecke Distanz: + - 250 Kilometer.

Heute beginnen wir eine Abfahrt entlang der "Mpumalanga" Straße und einem Gebiet, das den lokalen Bikern als "Moto Paradise" bekannt ist. Die Straße ist wunderschön aufgrund ihrer Kurven, Felsformationen und Wasserfälle ... Heute Wir werden mehrere Stopps einlegen, um die natürliche Schönheit zu bewundern, die als "Fenster der Götter" bekannt und bewundert wird. Am Nachmittag werden wir in Hazyview ankommen und ein wenig später werden wir in das Shangana Dorf gehen, wo wir ein traditionelles afrikanisches Abendessen und auch einen traditionellen Tanz genießen können.



### 5 - Kruger-Nationalpark - Kruger-Nationalpark - 50

Heute werden wir die Motorräder stehen lassen und in ein Allradfahrzeug einsteigen. Wir werden den Kruger Nationalpark genießen. Dieses berühmte Naturschutzgebiet beherbergt die BIG FIVE und ist ungefähr so groß wie ein kleines Land. Die Weite des Parks ermöglicht es Ihnen, wilde Tiere in ihrem natürlichen Lebensraum zu sehen. Wir haben einen ganzen Tag Zeit, um Löwen, Elefanten, Vögel und viele verschiedene Tierarten zu beobachten. Am Nachmittag werden wir auf die Motorräder steigen, um zu einem berühmten "Long Tom Pass" zu gelangen.

### 6 - Hazyview - Swasiland - 300

Nach dem Frühstück fahren wir ins Königreich Swasiland. Nach den strengen Grenzverfahren (Reisepass und eventuell Visum erforderlich) werden wir die kurvigsten Bergstraßen und Häfen genießen. Heute besuchen wir die Swasiland Glasfabrik (Ngwenya Glass) und entdecken natürlich die Welt der handgefertigten Kerzen, die Swasiland so berühmt gemacht haben. Dank dieser Beliebtheit gibt es im Ezulweni-Tal ausgezeichnete Restaurants, Kneipen und Kunsthandwerksmärkte, in denen wir in einem ausgezeichneten



Hostel übernachten. Das eigene Restaurant befindet sich auf einer Holzterrasse mit spektakulärer Aussicht.

---



### **7 - Swasiland - Pretoria - 400**

Es ist Zeit, nach Pretoria zurückzukehren. Nach dem Frühstück machen wir uns auf den Rückweg! Es ist eine angenehme Spazierfahrt durch das Landesinnere Südafrikas.

---



### **8 - Pretoria - - 0**

Abreisetag. Heute werden wir zum Flughafen gebracht und nach Hause fliegen.

---



**F 700 GS**  
+ \$0.00



**F 800 GS**  
+ \$92.16



**R 1200 GS**  
+ \$344.08

Daten und Preise

Inbegriffen



Reiseführer



Begleitfahrzeug



Grundversicherung



Frühstück



Abendessen



Hotel



Lokale Steuern



Essen



der Mechaniker



Motorradvermietung



National Parks Karten



Alkoholfreie Getränke  
Wasser - Kaffee



Benzin & Öl



Das Ersatzrad



Transfers

Nicht inbegriffen



Trinkt mit alkohol



die Beschädigung  
Kaution



Die Enduro-  
Schutzausrüstung



Ferris



Karten & Roadbook



On route snacks



Foto - Video  
Reiseandenken



Visa



Extrem kalte Ausrüstung



Flüge



Motorrad Rückkehr zum  
Ursprung



Parken



Tipps

Sonstige Angaben

### Frühe Stornokosten

**Important notice, in case of cancellation:**

**The flight tickets, supplements and optional services subscribed in this tour regardless of the basic program, are subject to 100% of early cancellation costs.**