



Motorcycle dual-purpose and Adventure Sri Lanka, Beach & Mountain

Motorcycle dual-purpose and Adventure Sri Lanka, Beach & Mountain

durada

13 días

Language

en,es

dificultat

alt

guia

Si

Vehicle de suport

Si

Sri Lanka is an island located in southern India in the Laquediva Sea. The natural beauty of Sri Lanka with tropical forests, beaches and mountainous landscapes with tea fields make it a world-famous tourist destination. An ideal destination to travel by motorcycle with a rich cultural heritage and a colonial past.

We will tour the country in a circular turn along the most interesting roads. Sections bordering the coast where we will enjoy paradisiacal beaches and fishing villages. Incredible roads and bridges over the sea connecting different islands that will give us unique sensations. We will climb mountain roads to the highest peaks in the country from where we will have the best views of its world famous tea fields of unique beauty. We will visit the ancient ruins of Anuradhapura or Sigiriya and the Yala natural park, with a large number of wild elephants, crocodiles, leopards and many more species.





1 - - Colombo - 10



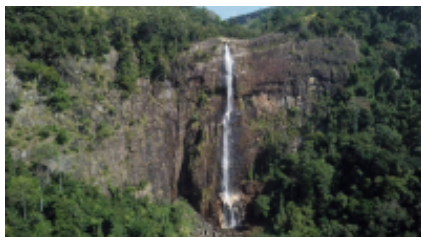
2 - Colombo - Anuradhapura - 175



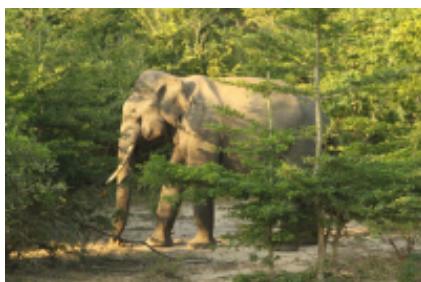
3 - Anuradhapura - Jaffna - 225



4 - Jaffna - Jaffna - 150



5 - Jaffna - - 240



6 - Trincomalee - Sigiriya - 170

7 - Sigiriya - Sigiriya - 0



8 - Sigiriya - - 170



9 - Ella - Tissamaharama - 160



10 - Ella - Tissamaharama - 160



11 - Tissamaharama - Mirissa - 120



12 - Mirissa - Negombo - 185



13 - Negombo - -





Bullet 500
+ \$0.00

Dates i preus

	2 persones, 1 moto en habitació doble	2 persones, 2 motos en habitació doble	A 1 persona, 1 moto en habitació individual
2026-02-08 - 2026-02-20	no disponible	\$3,831.82	\$4,455.60
2026-04-04 - 2026-04-16	no disponible	\$3,831.82	\$4,455.60

prices per person

Inclòs



guia



Assegurança bàsica



hotel



Mapes & Road Book



Moto de lloguer



Gasolina & oli



Trasllat



Vehicle de suport



esmorzar



Impostos locals



mecànic



Devolució moto en
origen



Moto de recanvi

no inclòs



Begudes AMB Alcohol



dipòsit fiança



sopar



Equip protecció Enduro



Equip fred extrem



Ferris



vols



dinar



Entrades Parcs Nacionals



Begudes SENSE Alcohol
Aigua - Cafè



On route snacks



Aparcament



Foto - Vídeo record



propines



visats

Una altra informació

- Vuelo con escala en India En el caso de volar hasta Sri Lanka con escala en India, hay que solicitar un visado de transito a la embajada de India.

- Clima y ropa durante el viaje El clima en Sri Lanka es tropical. Esto significa que durante todo el año las temperaturas son agradables en todo el país, con una temperatura media anual de 27°C.

Diciembre es un mes seco, en la que podrás disfrutar de un viaje con pocas probabilidades de lluvias. Pero igualmente recomendamos un impermeable de bolsillo.

Equipo de moto: Casco (lo mejor es uno modulable) chaqueta, guantes, botas y traje para la lluvia (la mejor opción son los de dos piezas. Durante el día hará calor mientras conduzcamos por lo que el equipo ideal de moto será uno de verano que pueda ventilarse y que sea transpirable. Una bolsa imantada para poner sobre el tanque de gasolina es algo práctico para llevar la cámara, guantes y demás. Condiciones de las carreteras y conducción en Sri Lanka La conducción en Sri Lanka es muy similar a la europea, teniendo en cuenta que se conduce por el lado izquierdo, aunque uno se adapta rápidamente. Una ventaja, es que en general, hay poco tráfico en las carreteras y no conducen rápido. La mayoría de las carreteras están asfaltadas y en un muy buen estado aunque podamos hacer algunos kilómetros de pista de tierra.

Este circuito lo puede hacer un conductor con poca experiencia por la facilidad del recorrido y el buen estado general de las carreteras.

Tener buena disposición y una buena dosis de humor es esencial para disfrutar al máximo de este viaje. La 'Royal' Enfield La Royal Enfield se sigue fabricando en la India después de que la casa inglesa dejara de producirlas en Inglaterra a mediados de los años cincuenta. Las motos siguen con el mismo diseño de hace 60 años, con pocos cambios estético o técnicos. Es una moto robusta con un look y un sonido insuperables. El motor de la Enfield te dará un placer de otra época cuando la conduzcas por las carreteras indias. Si la Bullet no es una moto rápida es la que mejor se adapta a las duras condiciones de las carreteras de esta parte del mundo.

Nuestra flota de motos Royal Enfield está compuesta por motos de caja de cambios de 5 marchas, cambio a la europea y freno de disco y arranque eléctrico.

Despeses de cancel·lació

Important notice, in case of cancellation:

The flight tickets, supplements and optional services subscribed in this tour regardless of the basic program, are subject to 100% of early cancellation costs.